

Infographie départementale

L'IAE en 2024

Insertion par l'Activité Economique

Landes



Le nombre de SIAE correspond au nombre de conventionnements listés dans l'ASP.

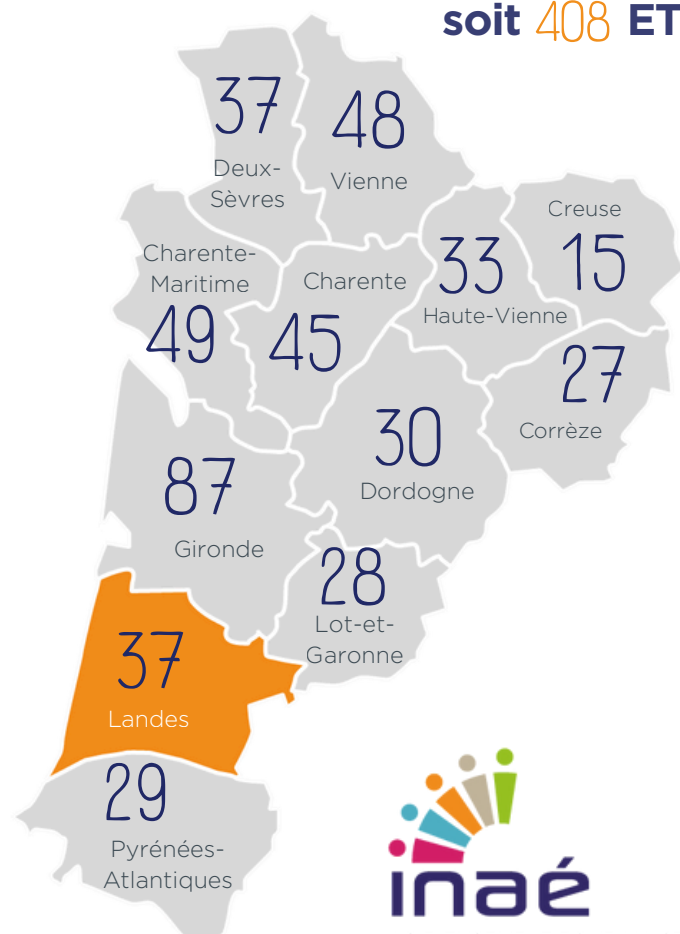
40

37
SIAE

1 393
Salariés en
parcours



soit 408 ETP



inaé
AGIR ENSEMBLE POUR L'INSERTION
PAR L'ACTIVITÉ ÉCONOMIQUE

PORTRAIT DES SIAE

Ateliers et Chantiers d'insertion

24
ACI

Entreprises
d'Insertion

8
EI

Associations
Intermédiaires

4
AI

Entreprises
de Travail
Temporaire
d'Insertion

1
ETI

84%

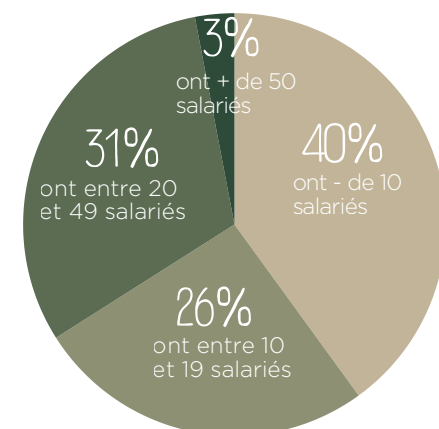
Structures de production
de biens et services

16%

Structures de mise
à disposition de
personnels

RÉPARTITION PAR TAILLE (ETP)

Salariés en parcours et permanents



ANCIENNETÉ

- de 5 ans 16%

Entre 5 et 10 ans 27%

Entre 11 et 20 ans 14%

+ de 20 ans 43%

SECTEURS D'ACTIVITÉ



30%
Environnement,
entretien et
aménagement
des espaces verts
et naturels



27%
Nettoyage,
propreté (hors
SAP)



24%
Recyclerie



22%
Déchets : collecte,
traitement,
recyclage



22%
Maraîchage,
transformation
alimentaire et
travaux agricoles



14%
Bâtiment
Travaux Publics



11%
Services à la
personne



11%
Commerce,
distribution



8%
Banque
alimentaire et
épicerie sociale



8%
Textile,
ameublement,
artisanat d'art

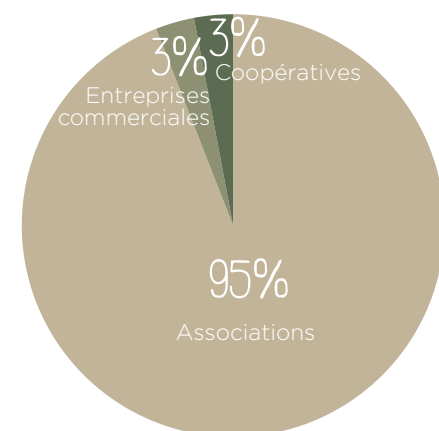


8%
Transport,
logistique



5%
Réparation,
entretien, commerce
de véhicules

STATUT JURIDIQUE



IMPACT SOCIAL

PROFIL DES SALARIÉS



55% Demandeurs d'emploi de longue durée
dont 64% + de 24 mois

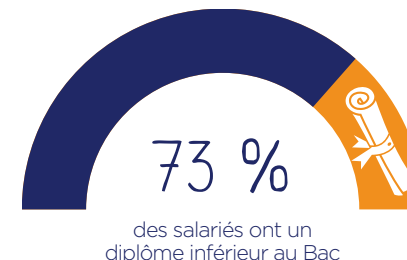
32% Bénéficiaires du RSA

61% Habitants ZRR

10% Habitants QPV

21% Travailleurs handicapés

10% Autres bénéficiaires des
minimas sociaux (ASS, AAH)

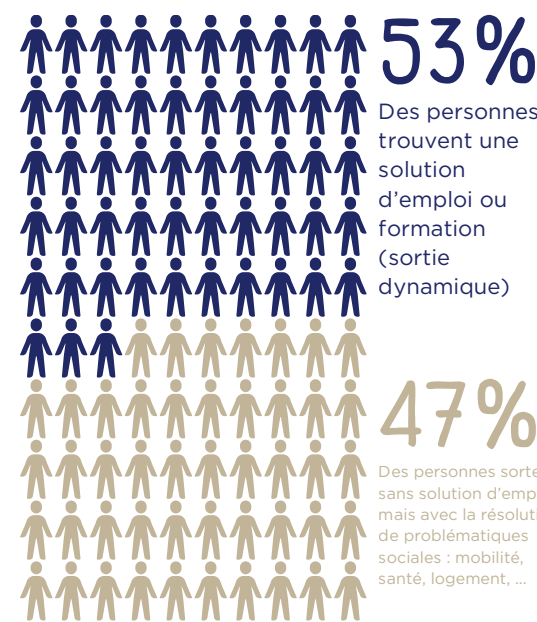


15% + de 50 ans

68% Entre 26 et
50 ans

17% - de 26 ans

TREMLIN VERS L'EMPLOI



21% CDI, CDD de + 6 mois,
création / reprise
d'entreprise
EMPLOI DURABLE

12% CDD de - 6 mois et
contrats aidés hors SIAE
EMPLOI DE TRANSITION

20% en formation,
poursuite du parcours
en SIAE, EA, ESAT, ...
SORTIES POSITIVES

Données issues des sorties
examinées après 3 mois/150
heures de parcours

PRÉFET
DE LA RÉGION
NOUVELLE-AQUITAINE

Département
des Landes
RÉGION
Nouvelle-
Aquitaine